

AIRS AUTOMATION

VYBRANÉ REFERENCE 2011-2016



Snížení provozních nákladů - pára (2011):

- Případová studie vč. výpočtu návratnosti.
- Realizační projektová dokumentace (elektro & MaR).
- Kompletní dodávka na klíč.
- ŘS Siemens S7-300 (SW).



Řídicí systém pro Pharmapaktor (2012):

- Realizační projektová dokumentace (elektro & MaR).
- Kompletní dodávka na klíč.
- ŘS Siemens S7-300 (HW + SW)..



Rekonstrukce jednotky BSU1 (2012):

- Rekonstrukce lab. jednotky Superclaus s využití stávajících komponent
- Realizační projektová dokumentace (elektro & MaR).
- Úprava ŘS (ADAM Advantech) a SCADA (ControlWeb).



Kompletní rekonstrukce stavby (2012):

- Realizační projektová dokumentace (elektro & MaR).
- Výroba a dodávka 23 rozvaděčových polí (~1000kW).
- Dodávka osvětlení včetně návrhu a projektové doku.
- ŘS Siemens S7-300 pro ~100 technologií (HW + SW).



Další vybrané reference (2011 a 2012)

- Řídicí systém pro elektrické kabinové pece ZEZ (Siemens S7-300, dodávka na klíč).
- Řídicí systém pro V-homogenizér (Siemens S7-300, dodávka na klíč).

Záloha dopravy energosádovce (2013):

- Náhrada stávajícího dopravníku za tři nové dopravníky.
- Realizační projektová dokumentace (elektro & MaR).
- Kompletní dodávka elektro & MaR.
- Dokumentace, značení a zkoušky dle metodiky ČEZ.



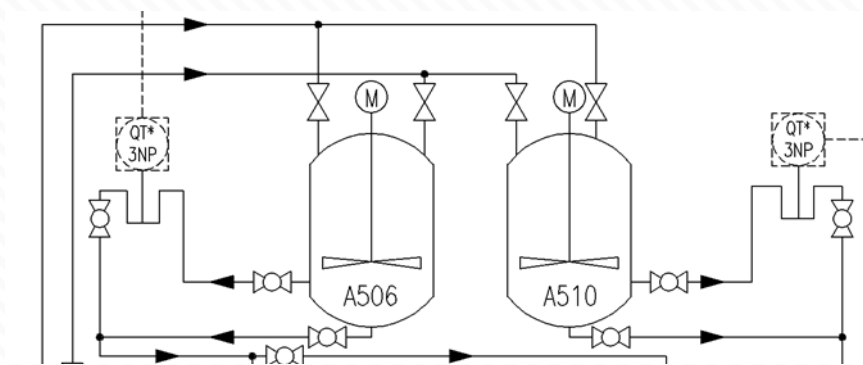
Modifikace 4RU Superclaus (2013):

- Modifikace čtyř-reaktorové jednotky Superclaus pro zajištění nezávislého chodu jednotlivých reaktorů.
- Úprava řídicího systému (ADAM Advantech) a SCADA (ControlWeb)



Výrobní linka R-CAT (2013):

- Úprava stávající výrobní linky na výrobní linku jiného charakteru úpravou stávajících nádrží, potrubních tras, MaR a řídicího systému.

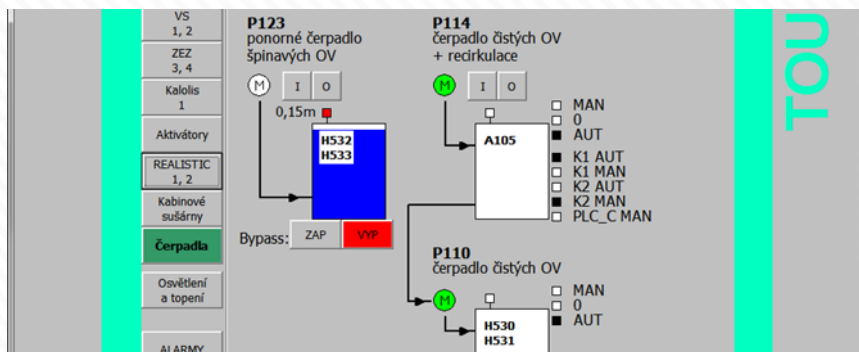


Další vybrané reference (2013)

- Řídicí systém pro elektrické kabinové pece Heraeus a Realistic (Siemens S7-300).
- Rekonstrukce dopravy popílku ze dvou bloků elektrárny (BDEP).
- Výrobní linka pro ENI T-Sand (dodávka na klíč, Siemens S7-1200).
- Úprava výrobní linky pro výrobu BASF LT P1 (Siemens S7-300).

Segregace odpadních vod (2014):

- Návrh segregace OV pomocí měření vodivosti OV produkovaných linkami a stroji ve výrobním areálu.
- Kompletní dodávka elektro, MaR, potrubí, nádrže, čerpadla.
- ŘS Siemens S7-1200, S-300 (HW + SW).



Automatická doprava big-bagů (2014):

- Automatizovaný systém dopravy big-bagů se surovinami do 6. podlaží pomocí nákladního výtahu a šesti dopravníkových polí (kompletní dodávka).
- ŘS Siemens S7-1200 (HW + SW).



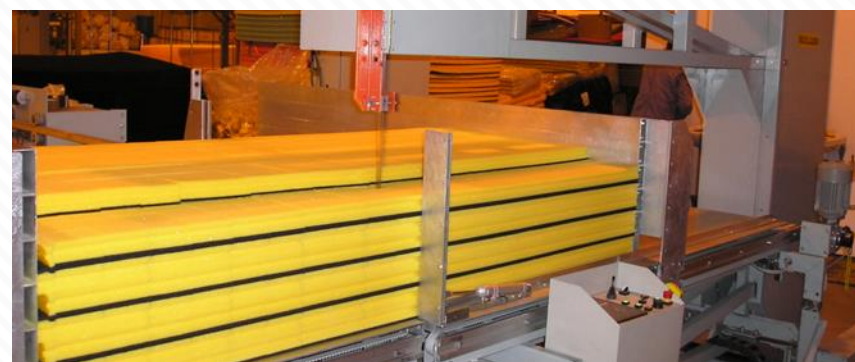
Výrobní linka SASOL (2014):

- Realizační projektová dokumentace (elektro & MaR).
- Výroba a dodávka 17 rozvaděčových polí (~800kW).
- Dodávka osvětlení včetně návrhu a projektové doku.
- ŘS Siemens S7-300 pro ~50 technologií (HW + SW).



Řídicí systém pily K150 (2014):

- Realizační projektová dokumentace (elektro).
- Náhrada řídicího systému za ŘS Siemens 1200.
- Optimalizace procesu řezání (zefektivnění procesu o více než 20%).



Rekonstrukce MRU (2014):

- Kompletní rekonstrukce vysokoteplotní jednotky Superclaus MRU.
- Náhrada celé jednotky s využitím původních komponentů.
- Úprava ŘS (ADAM Advantech) a SCADA (ControlWeb).



Další vybrané reference (2014)

- Řídicí systém pro plynové kabinové pece ZEZ.
- Řídicí systém pro AVA mixér (vysokootáčkový 50kW mixér, dodávka na klíč).
- Řídicí systém pro tvářecí linku Bonnot (dodávka na klíč).
- Řídicí systém pro Pharmapaktor (ŘS Siemens S7-1200, dodávka na klíč).

Optimalizace sušení (2015):

- Optimalizace procesu sušení ve vakuové sušárně.
- Realizační projektová dokumentace (elektro & MaR).
- ŘS Siemens S7-300 (HW + SW).



Řízení plynové rotační pece (2015):

- Realizační projektová dokumentace (elektro & MaR).
- Výroba a instalace vážené násypky a podlahové váhy.
- Řízení a měření hmotnostního průtoku rotační pecí
- ŘS pro celou rotační pec Siemens S7-300 (HW + SW).



Optimalizace srážení na Cu lince (2015):

- Optimalizace procesu srážení na výrobní lince měděných katalyzátorů pomocí měření pH a spojitého řízení dávkovacích čerpadel. Automatický provoz srážení.
- ŘS Siemens S7-300 (SW).



Optimalizace hydrogenace (2015):

- Návrh nového míchadla a jeho výroba a montáž v poloprovodní autoklávu pro optimalizaci hydrogenace (autokláv: 5l, tlak vodíku 200bar).



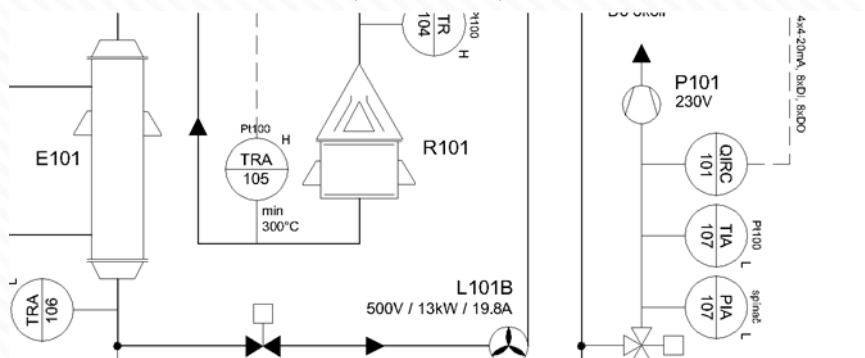
Rekonstrukce rozvodny (2015):

- Realizační projektová dokumentace (elektro).
- Demontáž stávajících rozvaděčů, výroba a dodávka nových rozvaděčů (7 rozvaděčových polí).



ReNOx (2015):

- Jednotka na odstraňování NO_x ze vzdušiny elektrických pecí řízeným dávkováním NH₃.
- Realizační projektová dokumentace (elektro).
- ŘS Siemens S7-1200 (HW + SW).



Jednotka HCU (2016):

- Realizační projektová dokumentace (elektro, M&R).
- Dodávka řídicího systému (ADAM Advantech, Control web), dodávka části elektro.



Jednotka HPU (2016):

- Výroba reaktoru (300bar) a doplnění vysokotlaké části jednotky HPU.
- Řídicí systém (ADAM Advantech, Control Web, Siemens).
- Rozvody plynů N₂, Air, CH₄, C₂H₄, C₂H₆.



Průmyslová filtrace a klimatizace (2016):

- Kompletní dodávka na klíč průmyslové filtrace a klimatizace karcinogenního provozu.
- Výkony ventilátorů 80kW, topení/chlazení celkem 380kW.
- Řídicí systém Siemens S7-1200.



Řídicí systém vakuové sušárny (2016):

- Realizační projektová dokumentace (elektro, M&R).
- Výroba a montáž rozvaděče a všech komponentů M&R.
- Siemens S7-1200 (HW + SW), TP Kinco.



KONTAKTY:

Sídlo společnosti
AIRS, s.r.o.
Mladé gardy 2918
434 01 Most

Provozovna
AIRS, s.r.o.
Areál UNIPETROL RPA
436 70 Litvínov – Záluží

Pavel Švarc
Jednatel
Tel.: +420 603 401 610
Email: pavel.svarc@airs.cz

Jan Švec
Jednatel
Tel.: +420 602 619 020
Email: jan.svec@airs.cz